



MJC ZLÍN



# COTRIL

NOVÁ ŘADA  
PÉČE O VLASOVOU  
POKOŽKU



Během posledních několika let se ve světě kosmetiky upřednostňuje nový genderově neutrální koncept krásy, který vede k harmonii mezi fyzickou a duševní krásou. Zejména pak **ve světě vlasové kosmetiky se klade silný důraz na komplexnější a hlubší péči o vlasové délky**, která začíná u kořínků, tedy ošetřením vlasové pokožky.

Velmi důležité je správně **diagnostikovat stav vlasů a vlasové pokožky**, abychom mohli zahájit správné ošetření vlasové pokožky, které bude mít nejenže léčebné, ale také preventivní účinky. Klíčovou osobou se zde stává kadeřník, profesionál, který může sestavit léčebný plán na míru.

**Z těchto důvodů se společnost Cotril rozhodla inovovat svou řadu pH Med a uvádí na trh novou a exkluzivní řadu SCALP CARE:**

nová řada je genderově neutrální, je živá, moderní a inspiruje se konceptem 360° wellness (přístup, který podporuje mysl, tělo a ducha pro rozvoj vyváženého životního stylu). Výsledkem jsou konkrétní produkty, které nabízejí cílená řešení pro kadeřníky a jejich klienty.

## LIFE



PROTI PADÁNÍ A ŘÍDNUÍ VLASŮ  
S INTENZIVNÍM ÚČINKEM

## BALANCE



PRO MASTNOU POKOŽKU A VLASY  
REGULUJE KOŽNÍ MAZ

## PURITY



PROTI VŠEM TYPŮM LUPŮ  
ZACÍLENÍ NA MASTNOU I SUCHOU POKOŽKU

## SENSE



PRO CITLIVOU A SUCHOU POKOŽKU,  
PROTI ZARUDNUTÍ A SVĚDĚNÍ

# SOS SCALP

---



DETOXIKAČNÍ JÍL  
NA VLASOVOU POKOŽKU

**COTRIL**

[www.mjczlin.cz](http://www.mjczlin.cz)



## WELLNESS BARVY

Svět je bohatý na různé barvy, které vyvolávají různé emoce a pocity. Proto se barvy před tisíci lety staly součástí starověkých léčebných praktik, které známe pod označením ájurvédská medicína. V současnosti roste ve společnosti přesvědčení, že různé barvy nám mohou přinést lepší fyzickou i psychickou pohodu, a to i přesto, že neexistují vědecké důkazy, které by podpořily účinnost a prospěšnost barev na naše zdraví. Zejména **pastelové barvy**, které jsou součástí přírody, jsou zpravidla považovány za jemné a příjemné a **vedou ke klidu a pohodě**.

### LIFE - ŽIVOT

Žlutá je barvou světla, energie, a ne náhodou představuje třetí čakru v duchovním pojetí vnímání světa, která **představuje akci**. Jedná se o **vitální barvu**, která podporuje kreativitu a pozitivitu.

### PURITY - ČISTOTA

Světle modrá v každém svém odstínu byla vždy považována za symbol **čistoty, prozření a duchovna**. Dodává silný pocit klidu a vnitřního míru, stimuluje vnitřní rozhodnost a také silnou schopnost plánování.

BALANCE

LIFE

SENSE

PURITY

### BALANCE - ROVNOVÁHA

Živá a moderní zelená je díky svému neodmyslitelnému spojení s přírodou považována za barvu, která dodává **pocit míru a rovnováhy**. Zelená je centrem kolorimetrického spektra a představuje zejména barvu rovnováhy.

### SENSE - SMYSL

Šeříková barva s jemným modrým podtónem je velmi dynamická a má silný historický základ ve spirituálním a vnitřním světě. Jedná se o rafinovanou levandulovou barvu, která navozuje **pocit klidu, vyrovnanosti a soudružnosti**.

COTRIL

# NOVÁ ŘADA SCALP

## LIFE

Řada pro hustější vlasy a proti vypadávání vlasů  
*Pro podporu přirozeného růstu vlasů, k prevenci před  
vypadáváním vlasů, pro hustější a silnější vlasy.*

## BALANCE

Řada pro normalizaci mazu  
*Pro potlačení nadměrné tvorby kožního mazu,  
pro obnovení vitality vlasové pokožky*

## PURITY

Řada proti lupům  
*Pro odstranění lupů a šupinek z vlasové pokožky,  
pro podporu pocitu svěžesti a lehkosti.*

## SENSE

Zklidňující a hydratační řada  
*Proti zarudnutí a svědění vlasové pokožky,  
pro citlivou a suchou vlasovou pokožku.*

## SOS SCALP

S detoxikačním jílem  
*K jemné exfoliaci vlasové pokožky a pro přípravu  
vlasové pokožky pro účinné vstřebání účinných látek  
z následného ošetření.*



# AKTIVNÍ SLOŽKY

Srdcem produktů je **KOMPLEX SLOŽEK PŘÍRODNÍHO PŮVODU A INOVATIVNÍ TECHNOLOGIE, které se nachází ve všech produktech napříč všemi léčebnými řadami.**

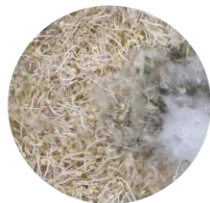
Tyto ingredience mají významné revitalizační účinky a zvyšují účinnost speciálních aktivních složek, které se nachází v každé jednotlivé řadě pro ošetření vlasové pokožky.

## KOMPLEX KMENOVÝCH BUNĚK

Inovovaný průřezový (transversální) komplex **aktivních složek přírodního původu** je založen na dvou důležitých ingrediencích: **VÝHONKY VOJTĚŠKY** (*Medicago Savita*), které obsahují fytoživiny s vynikajícími antioxidačními vlastnostmi, a **LNĚNÉ KLÍČKY** (*Linum Usitatissimum*), které jsou bohaté na vitamíny, minerály a antioxidační látky.

Z těchto klíčků se získávají a vzájemně kombinují **kmenové buňky, které jsou bohaté na formononetin a apigenín** (dva fytoestrogeny), které stimulují **revitalizační a regenerační procesy** a zároveň působí protizánětlivě. Tento rostlinný komplex pochází z rostlin pěstovaných na kombinovaných plantážích, na kterých současně rostou. Výsledkem je silnější účinnost aktivních složek z obou výhonků, tzv. **funkční synergický efekt**.

# KOMPLEX KMENOVÝCH BUNĚK



Jedná se o metodu výsadby, která se provádí bez použití zeminy, tudíž dochází k významné úspoře vody.



Pěstování s nízkým dopadem na životní prostředí, protože snižuje spotřebu vody a vyznačuje se nízkou uhlíkovou stopou.



Nevyžaduje používání pesticidů a hnojiv.



Výsadbu je možné provádět během celého roku, protože není závislá na počasí nebo na ročním období.

Klíčení semínek obou rostlin probíhá pomocí **inovativní a udržitelné technologie: HYDROPONIKA.**

## VÝHODY

### STIMULACE RŮSTU VLASŮ

Zvýšení produkce IGF-1 (růstový faktor podobný inzulínu), který stimuluje hojné množení buněk (proliferace) uvnitř dermální papily.

### PROTIZÁNĚTLIVÝ ÚČINEK

Blokuje produkci a činnost původců zánětů a také aktivitu enzymu COX-2, který se podílí na vzniku zánětlivého procesu.

### ANTIOXIDAČNÍ PŮSOBENÍ

Blokuje mezibuněčné uvolňování  $H_2O_2$  (peroxid vodíku) a také blokuje tvorbu  $O_2$  (superoxidový anion)

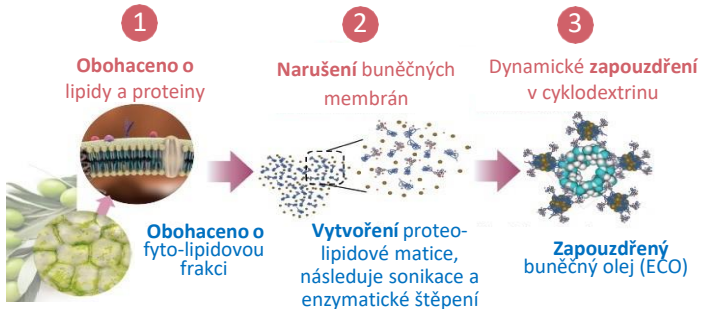
# TECHNOLOGIE KMENOVÝCH BUNĚK

Inovativní technologie, která je založena na **divokém olivovníku** (*Olea europaea var. sylvestris*), přesněji na jeho kmenových buňkách. Tato účinná látka umí zlepšit syntézu fyto-lipidové frakce, která tvoří membránu stejných buněk.

Tato technologie využívá kmenové buňky z výhonků olivovníku (pěstovaných in vitro), které jsou pod vlivem specifických biochemických podnětů schopné **stimulovat regenerační procesy**, tj. jako by se přirozeně začala hojit rána po zranění, ale bez následků zjizvení. Tímto způsobem kmenové buňky rostou, aniž by se diferenciovaly.

Totipotentní buňky jsou poté přeneseny na vhodné místo, kde dochází k jejich kultivaci, což umožňuje zvýšit syntézu fyto-lipidové frakce (glykolipidy, fosfolipidy, lipoproteiny, glykoproteiny a další transmembránové proteiny), která tvoří membránu stejných buněk. Takto vytvořená struktura je poté mechanicky rozbita ultrazvukem a následně enzymaticky metabolizována, čímž vzniká proteo-lipidová matice, která je nakonec zapouzdřena do nosiče glukózy na bázi cyklodextrinu, zvaného (ECO).

Tato technologie se také **nazývá jako „zapouzdřený buněčný olej“** a díky své struktuře, která je podobná vlasům a vlasové pokožce, může velmi rychle dodávat vlasům i pokožce své **mimořádné restrukturalizační a vyživující složky**.



# VÝHODY TECHNOLOGIE KMENOVÝCH BUNĚK

- ✓ Ochrana vnější struktury vlasů a vlasové pokožky před namáháním a vysokými teplotami
- ✓ Restrukturalizace a posílení vlasů, výživa a revitalizace vlasů a vlasové pokožky
- ✓ Zlepšení vzhledu vlasů a stavu vlasové pokožky, snadnější rozčesávání vlasů, zlepšení hebkosti, hydratace
- ✓ Mimořádné zklidňující působení, schopnost regulovat nadměrné šupinatění vlasové pokožky
- ✓ Díky své struktuře má hloubkové působení a také schopnost proniknout do kortexu.



# ANOMÁLIE VLASOVÉ POKOŽKY

Mezi nejčastější anomálii vlasové pokožky u žen i u mužů patří vypadávání vlasů.  
Vypadávání vlasů může mít více příčin:



## GENETICKÉ PREDISPOZICE

Jedná se o často neřešitelný problém, který vede k trvalé ztrátě vlasů (plešatost).



## HORMONÁLNÍ ZMĚNY

Vypadávání vlasů způsobené zvýšenou hladinou testosteronu, dysfunkcí štítné žlázy, hypofýzy nebo nadledvinek.



## NEDOSTATEČNÁ VÝŽIVA, NADUŽÍVÁNÍ LÉKŮ

Vypadávání vlasů způsobené nedostatkem bílkovin, vitamínů nebo minerálů, nebo způsobené anémií nebo anorexií. Kromě drastických diet může k vypadávání vlasů také vést užívání některých léků.



## MECHANICKÉ VLIVY

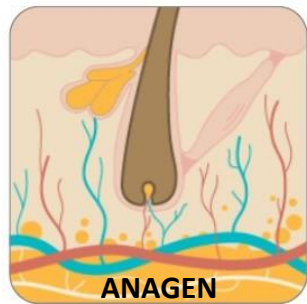
Časté sepínání vlasů do těsných culíků může výrazně oslabit vlasovou strukturu a podráždit vlasovou pokožku.



## STRES A ZNEČIŠTĚNÉ OKOLNÍ PROSTŘEDÍ

Vypadávání vlasů může být také zapříčiněno vnějšími faktory v podobě fyzického nebo psychického stresu, nebo polutanty okolního prostředí.

# ŽIVOTNÍ CYKLUS VLASU



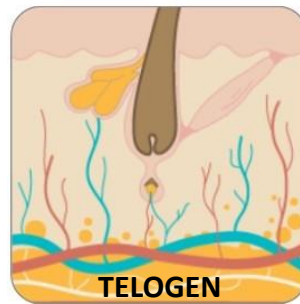
**ANAGEN**  
(růstová fáze)

Vlasové folikuly produkují nové buňky. Jedná se o nejdelší a nejaktivnější fázi životního cyklu vlasu.



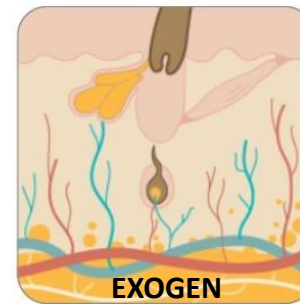
**KATAGEN**  
(přechodná fáze)

V této fázi se vlasové folikuly stávají neaktivními a vlasy přestávají růst.



**TELOGEN**  
(klidová fáze)

V klidové fázi zůstává vlas ukotven uvnitř neaktivního folikulu, zatímco začíná růst nový vlas.



**EXOGEN**  
(okamžik vypadnutí vlasu)

Původní vlasy začínají vypadávat pod tlakem růstu nových vlasů, pro které začíná anagenní fáze.

Životní cyklus vlasu je zcela přirozený a fyziologický proces, během kterého dochází k obnově vlasů. Během našeho života se proces **životního cyklu vlasu** několikrát zopakuje: vlas postupně roste, vyvíjí se, odumírá a naroste nový.

Proto **je každodenní vypadávání vlasů** v určitých mezích považováno za zcela přirozené a normální. Zejména v jarním a podzimním období se přirozené vypadávání vlasů zintenzivňuje z důvodu zvýšení počtu folikulárních struktur v období telogenní fáze.

Pokud je ovšem vypadávání vlasů velmi intenzivní, může to být znakem jisté fyzické nepohody vlasů a vlasové pokožky, nebo také varovným signálem pro náš zdravotní stav.

Úplná ztráta vlasů a ochlupení, nebo snížení jejich hustoty, se definuje jako alopecie a může postihnout celou vlasovou pokožku, nebo pouze určitou její část. Alopecie může být:

**CELKOVÁ**, kdy dojde ke kompletní ztrátě vlasů, například plešatost

**ČÁSTEČNÁ**, kdy dojde k vypadnutí vlasů pouze v určité oblasti, například kouty

**AREÁTNÍ**, kdy dojde k lokální celkové ztrátě vlasů na více oblastech vlasové pokožky, které jsou obklopeny hustě rostoucími vlasy.

*Alopecie se také dělí dle příčin vzniku nebo dle formy, v jaké se vyskytuje:*

## **ANDROGENETICKÁ ALOPECIE**

Jedná se o nejčastější formu ztráty vlasů (dědičné vypadávání vlasů) a projevuje se postupným řednutím vlasů, které vede k totální ztrátě vlasů (plešatění); postihuje 80 % mužů, a 40-50 % žen, zejména po menopauze.

## **JIZVÍCÍ ALOPECIE**

Vypadávání vlasů je způsobeno odumíráním nebo poškozením vlasových folikul, vlasy již nedorůstají, protože došlo vlivem zánětu k nevratnému poškození buněk folikulu. Může se projevovat asymptomaticky (bez příznaků) nebo ji může doprovázet svědění, pálení nebo i bolestivost vlasové pokožky, která se postupně zintenzivňuje.

## **DOČASNÁ ALOPECIE**

Ztráta vlasů je způsobena dočasnou indispozicí vlasových folikul, které prozatím neodumřely. Při vhodné stimulaci folikul je možné nastartovat opětovný růst vlasů.

## **TRAKČNÍ ALOPECIE**

V případech, kdy nosíme příliš těsné culíky a příliš utažené účesy může v anagenní fázi docházet k nadměrnému pnutí a tím k ústupu vlasové linie. Zejména v oblasti zadní části hlavy a čela.

## **ALOPECIE Z LUPŮ**

Mastné lupy nažloutlé barvy mají tendenci zhušťovat škáru vlasové pokožky, což vytváří seborrhoické prostředí, které je nepřátelské vůči přirozenému a zdravému růstu vlasů. Tento jev způsobuje ucpávání folikul, které souvisí s nedostatečným oxysličováním, což z dlouhodobého hlediska vede k odumření vlasové cibulky.

## **SEBORRHOICKÁ ALOPECIE**

Alopecie způsobená seboreou obvykle postihuje mladé muže mezi 20. a 30. rokem života. Projevuje se počátečním ústupem vlasů a nejvíce postiženy jsou oblasti s největším výskytem mazových žláz: čelo, spánky a temeno. Přebytný maz se hromadí v kanálcích vlasových folikul, což blokuje jejich oxysličování a způsobuje vypadávání vlasů. V krajním případě může dojít k odumření vlasové cibulky a k totálnímu a nevratnému zastavení růstu vlasů. Příznakem je zkrácený životní cyklus vlasu, kdy rostou stále slabší a tenčí vlasy. Dalšími příznaky jsou svědění a bolestivost vlasové pokožky a výskyt mastných lupů. Tento typ alopecie může souviset s androgenetickou alopecií.

## **TELOGENNÍ EFLUVIUM**

Jedná se o formu reverzibilní alopecie (možnost zvrácení), kdy zvýšené vypadávání vlasů trvá přibližně dva měsíce. Intenzivní vypadávání vlasů je způsobeno fyzickým nebo i psychickým stresem, který člověk prožil před 3 až 4 měsíci. Může se jednat o: porod, kojení, užívání některých léků, pooperační stavy s intenzivním krvácením, anestezie, akutní horečka, depresivní stavy, neurotické stavy, truchlení, vysazení antikoncepce apod. Tento druh alopecie je typický zejména u žen a nezpůsobuje trvalou ztrátu vlasů.





LIFE Anti-Hair Loss & Densifying Shampoo, pH 5.0 - 5.5.

### Šampon proti padání a řidnutí vlasů s intenzivním účinkem

Šampon s dvojitým účinkem pro ošetření vlasové pokožky a vlasových délek. Šetrně čistí vlasovou pokožku a současně pomáhá předcházet a bojovat proti vypadávání vlasů a podporuje přirozený růst vlasů v případě oslabených a řidnoucích vlasů. Pomáhá posilovat vlasový folikul a obnovovat mikrocirkulaci. Posiluje vlasy od kořínků až po konečky, prodlužuje životní fázi vlasů, a účinně zpomaluje jejich vypadávání. » Stimuluje a reaktivuje mikrocirkulaci vlasové pokožky. » Vyživuje a posiluje vlasové folikuly ve vlasové pokožce. » Dodává vlasům hydrataci, výživu, lesk a svěžest.

Způsob použití: naneste na vlhkou vlasovou pokožku a do délek vlasů, vmasírujte a důkladně opláchněte. Pokračujte v péče s nanesením vhodné ampule proti vypadávání nebo proti řidnutí vlasů.

Kód: 60402

250ml

Kód: 60405

1000 ml

LIFE Anti-Hair Loss Scalp Lotion, pH 4.5 - 5.0.

### Ampule proti padání vlasů s intenzivním účinkem



Intenzivní tonikum díky svým cenným složkám pomáhá předcházet a bojovat proti vypadávání vlasů a podporuje přirozený růst vlasů. Navrací rovnováhu vlasové pokožce a zlepšuje její stav. **Extrakt z 11 léčivých bylin** pomáhá posilovat vlasový folikul a obnovovat mikrocirkulaci vlasové pokožky. Posiluje od kořínků až po konečky, prodlužuje životní fázi vlasů, a účinně zpomaluje jejich vypadávání. » Po 8 týdnech významně snižuje intenzitu padání vlasů. » Působí preventivně proti nadměrnému padání vlasů. » Stimuluje a reaktivuje mikrocirkulaci vlasové pokožky. » Vyživuje a posiluje vlasové folikuly ve vlasové pokožce.

Způsob použití: celý obsah jedné ampule naneste na vlasovou pokožku, cirka po 3 cm úsecích. Krouživými pohyby vmasírujte a neoplachujte. V případech, kdy není použit šampon, vlasy lehce navlhčete vodou a pokračujte v aplikaci ampule.

» Frekvence aplikace: 3x týdně po dobu prvních 3 měsíců pro posílení hustoty vlasů; 3x týdně po dobu prvních 2 měsíců pro zastavení vypadávání vlasů. Poté aplikujte 2x týdně.

Kód: 60408 12x6 ml

Kód: 60411 6 ml

LIFE Densifying Scalp Lotion, pH 4.5 - 5.0.

### Ampule proti řídnutí vlasů s intenzivním účinkem



Intenzivní tonikum pro posílení hustoty vlasů s argininem (aminokyselina), který obnovuje mikrocirkulaci ve vlasové pokožce, zlepšuje okysličení a přísun živin a podporuje růst buněk v kožní papile. Poskytuje intenzivní stimulaci mikrocirkulace pro podporu přirozeného růstu pevnějších a silnějších vlasů. Fytokomplex s rostlinnými kmenovými buňkami z vinné révy podporuje výživu folikulu a tím zvětšuje objem vlasového vlákna. Tento fytokomplex kombinuje kmenové buňky získané z vinné révy (stimulace folikul, opětovné nastartování růstu vlasů) s extrakty ze zelených ořechů (antioxidant) a biolíh získaný z rukoly, která má antioxidační vlastnosti. Redukuje řídnutí vlasů a ztenčování vlasového vlákna, vlasy budou silnější a pevnější.

Způsob použití: celý obsah jedné ampule naneste na vlasovou pokožku, cirka po 3 cm úsecích. Krouživými pohyby vmasírujte a neoplachujte. V případech, kdy není použit šampon, vlasy lehce navlhčete vodou a pokračujte v aplikaci ampule.

» Frekvence aplikace: 3x týdně po dobu prvních 3 měsíců pro posílení hustoty vlasů; 3x týdně po dobu prvních 2 měsíců pro zastavení vypadávání vlasů. Poté aplikujte 2x týdně.

Kód: 60414 14x6 ml  
Kód: 60417 6 ml

**INOVATIVNÍ KOMPLEX KMENOVÝCH BUNĚK:**

který díky silnému působení přírodních složek poskytuje intenzivní stimulaci mikrocirkulace pro podporu přirozeného růstu pevnějších a silnějších vlasů.

**FYTOKOMPLEX S ROSTLINNÝMI KMENOVÝMI BUŇKAMI Z VINNÉ RÉVY:**

podporuje výživu folikulu a tím zvětšuje objem vlasového vlákna. Tento fytokomplex kombinuje kmenové buňky získané z vinné révy (stimulace folikul, opětovné nastartování růstu vlasů) s extrakty ze zelených ořechů (antioxidant) a biolíh získaný z rukoly, která má antioxidační vlastnosti.

**PROBIOTIKA S DŮLEŽITÝMI MINERÁLY:** vytváří na vlasové pokožce ideální prostředí pro výživu kožní mikroflóry, udržují vlasovou pokožku vitální a zdravou.

**ROSTLINNÝ KERATIN:** posiluje strukturu vlasů pro odolnější a pevnější vlasy, které se snadněji rozčesávají.

**EXTRAKT Z ŘEBŘÍČKU A ORGANICKÝ VANILLYL BUTYL ETHER:** které mají antioxidační vlastnosti a obnovují mikrocirkulaci ve vlasové pokožce, zlepšují okysličení a přísun živin a podporují růst buněk v kožní papile.

NEOBSAHUJE: SULFÁTY SLS/SLES, PARABENY, SILIKONY  
DERMATOLOGICKY TESTOVÁNO

DOČASNÁ ALOPECIE - TRAKČNÍ ALOPECIE -  
TELOGENNÍ EFLUVIUM

V SALÓNU (každých 15 dní)



DOMA



**Pro intenzivní kúru proti fyziologickému vypadávání vlasů aplikujte 1 ampuli denně po dobu 8 týdnů; pro udržení stavu a k prevenci aplikujte 3 ampule týdně po dobu 6 týdnů.**

## ALOPECIE Z LUPŮ

V SALÓNU (každých 15 dní)



DOMA



**Frekvence aplikace:  
4-6 týdnů**

## SEBORRHOICKÁ ALOPECIE

V SALÓNU (každých 15 dní)



DOMA



**Frekvence aplikace:  
4-6 týdnů**

**Lupy nebo pityriáza** jsou velmi častým onemocněním vlasové pokožky a postihují muže i ženy všech věkových kategorií. Lupy způsobují kvasinky *Pityrosporum ovale* (forma houby *Malassezia furfur*), známá také jako parazitická houba, která se vyskytuje a množí na rohové vrstvě epidermis. Mykóza způsobená kvasinkou *Pityrosporum ovale* vede k silnému svědění vlasové pokožky a k rozvoji **pityriázy**. Lupy zpravidla doprovází svědění vlasové pokožky a **olupování odumřelých zbytků kůže** vlivem zrychlené a abnormální obměny kůže. Projevem jsou malé bílé nebo žluté **šupinky**.

*Rozeznáváme dva typy lupů:*



#### **SUCHÉ LUPY**

Vlasová pokožka je dehydratovaná a jemné bílé šupinky se uvolňují bez známek podráždění. Tvorba suchých lupů je typická pro zimní období a k rychlému rozvoji může také dojít v období stresu. Nadměrné svědění vlasové pokožky není častým příznakem, u některých jedinců ovšem vyvolávají potřebu drbání vlasové pokožky. Suché lupy nedoprovází vypadávání vlasů, nicméně působí nevzhledně.



#### **MASTNÉ LUPY**

Vlasová pokožka je mastná a tvoří se na ni velké šupinky nažloutlé barvy. Šupinky mají tendenci se od vlasové pokožky odlupovat. Seborrea je velmi často doprovázena právě mastnými lupy, mastnou vlasovou pokožkou i vlasy. Mastné lupy doprovází silné svědění a hrozí riziko rozvoje seborrhoické dermatitidy a alopecie.



PURITY Anti-Dandruff Micro-Peeling, pH 4.5 - 5.0.  
**Čistící mikro-peeling proti všem typům lupů**

Čistící peeling s jemným exfoliačním účinkem, odstraňuje mastnotu, znečištění, odumřelé kožní buňky a lupy. Odstraňuje nahromaděné lupy a obnovuje rovnováhu mikrobioty pokožky. Čistí pokožku hlavy, aniž by ji vysušoval, a zmírňuje nepříjemné pocity. Odstraňuje přebytečný kožní maz a odumřelé kožní buňky a zároveň čistí póry a poskytuje dokonalý základ pro dlouhotrvající revitalizaci pokožky hlavy. Používá se **před mytím vlasů** šamponem, jehož aktivním látkám umožňuje lepší pronikání. Dodává pocit svěžesti a lehkosti. Bojuje proti zápachu.

Způsob použití: rovnoměrně a po malých částech naneste na mírně navlhčenou vlasovou pokožku. Nechejte 5 minut působit a poté krouživými pohyby intenzivně vmasírujte polštářky prstů. Důkladně opláchněte a pokračujte mytím vlasů vhodným šamponem proti lupům pro suchou nebo mastnou pokožku.

Kód: 60425 150 ml



PURITY Anti-Dandruff Shampoo Oily Scalp, pH 5.0 - 5.5.  
**Šampon pro mastnou pokožku s lupy**

Šampon s dvojitým účinkem speciálně určený k čištění mastné vlasové pokožky s lupy. Šetrně čistí vlasovou pokožku a současně ošetřuje vlasové délky. Důkladně čistí, redukuje množství kvasinek rodu *Malassezia* a odstraňuje příčinu vzniku mastných lupů a seboroi. Šetrně odstraňuje už vytvořenou vrstvu lupů. Ulevuje od svědění a přináší okamžitou úlevu. Pomáhá čistit a obnovovat rovnováhu kožní mikroflóry vlasové pokožky, čímž snižuje množení bakterií, které způsobují šupinatění a tvorbu lupů. Pomáhá zmírnit pocit svědění na mastné pokožce. Vlasy dodává přirozený lesk a dlouhodobou svěžest. Vhodný při problémech se seborou a mastnými lupy.

Způsob použití: naneste na vlhkou vlasovou pokožku a do délek vlasů, vmasírujte a důkladně opláchněte. Pokračujte v péči aplikací tonika Puriry. Aplikujte 2-3x týdně.

Kód: 60428    250 ml  
Kód: 60431    1000 ml





PURITY Anti-Dandruff Shampoo Dry Scalp, pH 5.0 - 5.5.  
**Šampon pro suchou pokožku s lupy**

Šampon s dvojitým účinkem speciálně určený k čištění vlasové pokožky při problémech se suchými lupy. Šetrně čistí vlasovou pokožku a současně ošetřuje vlasové délky. Důkladně čistí, podporuje správnou činnost vlasové pokožky a eliminuje pocity svědění a podráždění. Pomáhá obnovit rovnováhu kožní mikroflóry vlasové pokožky a snižuje množení bakterií, které způsobují šupinatění a lupy. Poskytuje hydrataci, obnovuje správnou funkci hydrolipidického pláště dehydratované vlasové pokožky a dodává jí pružnost, čímž zmírňuje pocit suchosti. Vlasům dodává přirozený lesk a dlouhodobou svěžest.

Způsob použití: naneste na vlhkou vlasovou pokožku a do délek vlasů, vmasírujte a důkladně opláchněte. Pokračujte v péči aplikací tonika Purity. Aplikujte 2-3x týdně.

Kód: 60434    250 ml  
Kód: 60437    1000 ml

PURITY Anti-Dandruff Scalp Lotion, pH 4.5 - 5.0.

**Tonikum proti všem typům lupů**



Čistící vlasové tonikum ve spreji pro léčbu lupů vhodné pro všechny typy vlasů, které trápí jak mastné, tak suché lupy. Komplex složek přírodního původu a inovativní technologie mají významné revitalizační účinky a zvyšují účinnost speciálních aktivních složek, které pomáhají omezit množení bakterií, které způsobují šupinatění a tvorbu lupů a zmírňují pocit svědění. Účinně odstraňuje všechny druhy lupů a nabízí dlouhotrvající čistící účinky. Poskytuje úlevu od svědivé, suché, podrážděné a odlupující se pokožky. Zklidňuje pokožku hlavy a snižuje suchost a zarudnutí.

Způsob použití: aplikujte na vlasovou pokožku cirká ze vzdálenosti 2 cm a po cirká 3 cm úsecích. Tonikum nechejte vstřebat mírným poklepáváním vlasové pokožky polštářky prstů, vlasovou pokožku nemasírujte. Neoplachujte. Tonikum se doporučuje aplikovat každý druhý den po dobu jednoho měsíce.

Kód: 60440 125 ml



**FERMENTOVANÝ EXTRAKT Z KVASINKY STARMERELLA BOMBICOLA:** cukr získaný z řepky je metabolizován kvasinkami Starmerella Bombicola. Cukr zkvasí, čímž vznikne směs chemických molekul, která je schopna obnovit rovnováhu mikroflóry vlasové pokožky. Snižuje množení mikroorganismů na vlasové pokožce a také posiluje soudružnost korneocytů (buňky, které jsou základní částí kůže), čímž se snižuje vznik lupů a jejich olupování. Jedná se o velmi účinný extrakt, který navrácí vlasové pokožce rovnováhu a sílu.



**VÝTAŽKY Z ROZMARÝNU A ŠALVĚJE LÉKAŘSKÉ:** díky svým čisticím, adstringentním (póry stahující), antiseptickým a protizánětlivým vlastnostem pomáhají udržovat vlasovou pokožku a vlasy vitální.

**KYSELINA SALICYLOVÁ:** díky svým zklidňujícím účinkům pomáhá snižovat podrážděnost vlasové pokožky.



**SMĚS ZVLHČUJÍCÍCH LÁTEK:** pomáhá obnovit hydrolipidický plášť vlasové pokožky. Přítomnost fytosterolů (rostlinné steroly) z oleje Katránu etiopského se významně podílí na redukci TEWL („Trans Epidermal Water Loss“ – ztráta vody z těla přes epidermis) tím, že na vlasové pokožce vytváří tenký film, který brání dehydrataci vlasové pokožky (obsahuje šampón pro suchou vlasovou pokožku).

NEOBSAHUJE: SULFÁTY SLS/SLES, PARABENY, SILIKONY  
DERMATOLOGICKY TESTOVÁNO

SUCHÉ LUPY

V SALÓNU (každých 15 dní)



DOMA



Frekvence aplikace: 4-6 týdnů

MASTNÉ LUPY

V SALÓNU (každých 15 dní)



DOMA



Frekvence aplikace: 4-6 týdnů

**POZOR!! V PŘÍPADĚ ZARUDLÉ VLASOVÉ POKOŽKY NEBO VÝSKYTU MIKROLÉZÍ (drobné trhlinky a poranění na vlasové pokožce) nepoužívejte před mytím vlasů šamponem mikro-peeling! Ale použijte přípravek PRE-WASH SENSE.**

**Seborea** nebo **hypersekrece mazu** je termín, kterým označujeme nadměrnou produkci mazu způsobenou zvýšenou aktivitou mazových žláz. **Kožní maz** je za standardních podmínek tuková látka, která chrání vlasovou pokožku před dehydratací a plní také antibakteriální funkci. Při nadměrné tvorbě mazu vlivem seborey ovšem dochází ke změně hydrolipidické rovnováhy pokožky, což způsobuje svědění a bolestivost vlasové pokožky. Následky mohou vést od skvrnitosti vlasové pokožky až po folikulitidu (ztenčení vlasového stonku) a vypadávání vlasů.

### SEBORRHOICKÁ DERMATITIDA

Seborea může vyústit až k rozvoji seborrhoické dermatitidy, což je stav, kdy přebytek kožního mazu je zároveň doprovázen zánětem kůže. Dermatitida se projevuje vznikem mastných šupinek na vlasové pokožce a za ušima. Způsobuje také bolestivost vlasové pokožky.

### HYPERHIDRÓZA

Jedná se o nadměrné pocení a jde o typickou anomálii jemných vlasů. Ty se pak jeví jako mastné a špinavé jak v první polovině délek, tak na vlasové pokožce. Časem může vést ke ztenčování vlasů. Nadměrné pocení a velká ztráta vody z pokožky způsobuje rychlé zašpinění vlasů. Toto se stává zejména sportovcům, kteří se často potí a nepoužívají specifické přípravky pro ošetření a očistu těla.



BALANCE Normalizing Shampoo, pH 5.0 - 5.0.

**Šampon pro mastnou pokožku a vlasy**

Šampon pro normalizaci tvorby kožního mazu s dvojitým účinkem vhodný pro všechny typy vlasů, které trápí mastná vlasová pokožka. Šetrně čistí vlasovou pokožku a současně ošetřuje vlasové délky. Komplex složek přírodního původu a inovativní technologie mají významné revitalizační účinky a zvyšují účinnost speciálních aktivních složek, které efektivně regulují produkci kožního mazu a normalizují mikroflóru na vlasové pokožce. Poskytuje zklidnění a obnovuje správnou funkci hydrolipidického pláště vlasové pokožky. Zklidňující složení působí proti pocitu suchosti a svědění zarudlé vlasové pokožky a pomáhá předcházet případným nepříjemným pocitům.

Způsob použití: naneste na vlhkou vlasovou pokožku a do délek vlasů, vmasírujte a důkladně opláchněte. Pokračujte v péči aplikací tonika Balance. Aplikujte 3x týdně.

Kód: 60445    250 ml  
Kód: 60448    1000 ml

BALANCE Normalizing Scalp Lotion, pH 4.5 - 5.0.

**Tonikum pro mastnou pokožku**



Vlasové tonikum ve spreji pro normalizaci tvorby kožního mazu je vhodné pro všechny typy vlasů, které trápí mastná vlasová pokožka. Efektivně reguluje produkci kožního mazu a normalizuje mikroflóru na vlasové pokožce. Vlasové tonikum úspěšně reguluje nadměrnou tvorbu mazu tak, aby vlasové póry nebyly ucpané nahromaděným mazem a zároveň plně respektuje přirozenou hydrataci vlasové pokožky pro zachování její pružnosti. Výsledkem jsou čisté a nezatížené vlasy.

Způsob použití: aplikujte na vlasovou pokožku cirká ze vzdálenosti 2 cm a po cirká 3 cm úsecích. Tonikum nechejte vstřebat mírným poklepáváním vlasové pokožky polštářky prstů, vlasovou pokožku nemasírujte. Neoplachujte. Aplikujte na šamponem umytou nebo suchou vlasovou pokožku. Tonikum se doporučuje aplikovat každý druhý den po dobu jednoho měsíce.

Kód: 60451    125 ml



**KOMPLEX REGULUJÍCÍ SEKRECI KOŽNÍHO MAZU:** obsahuje vitamíny B3, B5, B6 a B8, fermentovaný hydrolyzovaný proteinový extrakt, allantoin (zklidňující prášek získaný z rostlin). Komplex reguluje produkci kožního mazu na vlasové pokožce tím, že blokuje enzym, který je za tvorbu kožního mazu přímo odpovědný (enzym 5 – alfa-reduktázy).

**Sarkosin:** přírodní derivát aminokyseliny, který normalizuje mikroflóru vlasové pokožky tím, že blokuje enzym zodpovědný za produkci kožního mazu.

**komplex extraktů ze zimolezu, heřmánku, šalvěje, myrhy, skořice, echinacei, lékořice:** má zklidňující, adstringentní, regenerační a antimikrobiální vlastnosti, které pomáhají udržovat vlasovou pokožku a vlasy vitální a zdravé.

NEOBSAHUJE: SULFÁTY SLS/SLES, PARABENY, SILIKONY  
DERMATOLOGICKY TESTOVÁNO



### SEBOREA – HYPERHIDRÓZA

V SALÓNU (každých 15 dní)



DOMA



**Frekvence aplikace:**  
4-5 týdnů

### FOLIKULITIDA v normálu

V SALÓNU (každých 15 dní)



DOMA



**Frekvence aplikace:**  
4-5 týdnů

### SEBORRHOICKÁ DERMATITIDA

V SALÓNU (každých 15 dní)



DOMA



**Frekvence aplikace:**  
4-5 týdnů

Velmi častým problémem vlasové pokožky je její svědivost a zarudnutí, které způsobují lupy, seborea, seborrhoická dermatitida, folikulitida a další vlivy. Mnoho lidí trpí na **velmi citlivou a podrážděnou vlasovou pokožku**, což může být způsobeno vlivem různých alergických reakcí, přecitlivělostí na různé chemické látky nebo dokonce vlivem znečištěného ovzduší.

Velmi častým problémem je také **velmi suchá a dehydratovaná vlasová pokožka**, která je výsledkem špatné funkce potních žláz, které nedostatečně vlasovou pokožku zásobují vodou. Dehydratace vlasové pokožky vede k její nedostatečné pružnosti a pokožka se tak stává citlivou, podrážděnou a napjatou, a není tak schopna vytvářet ideální prostředí pro růst zdravých a pevných vlasů.

### **Hydrolipidický plášť vlasové pokožky je zejména důležitý pro:**

1. ochranu vlasové pokožky před nadměrným teplem (termoregulace vlasové pokožky);
2. hydrataci vlasové pokožky a zabránění vzniku asteatózy (zástava vylučování mazu z mazových žláz);
3. podporu rovnoměrného rozprostření kožního mazu na vlasové pokožce a do vlasových délek;
4. ochranu vlasové pokožky před vnějšími vlivy prostředí a před bakteriemi (sluneční záření, znečištění);

## VNITŘNÍ PŘÍČINY

1. **Porucha funkce potních žláz.** Nedostatečná produkce vody (potu), vlasová pokožka je suchá a dehydratovaná;
2. **Porucha funkce mazových žláz.** Nedostatečná produkce kožního mazu, vlasová pokožka je suchá a nepružná;
3. **Autointoxikace.** Vlasová pokožka je dehydratovaná vlivem nadměrného vylučování minerálních solí z buněk;
4. **Avitaminóza.** Nedostatečný přísun vitamínu A.

## VNĚJŠÍ PŘÍČINY

1. **Faktory životního prostředí.** Příliš chladné prostředí výrazně snižuje pocení a způsobuje dehydrataci;
2. **Agresivní mytí vlasů.** Používání zásaditých a agresivních šampónů způsobuje významný úbytek mazu na vlasové pokožce a může vést k asteatóze (zastavení produkce kožního mazu);
3. **Vlasové vody a tonika s vysokým obsahem alkoholu.** Alkoholy by měly být ve vlasové kosmetice používány s velkou opatrností kvůli dehydratačním účinkům;
4. **Nadměrné používání alkalicko – redukčně – oxidačních složek.** Jsou složeny z keratolytik, tj. látek, které rozkládají keratin a vedou ke křehkým, lámavým a dehydratovaným vlasům;
5. **Vysoušení vlasů příliš horkým vzduchem.** Příliš teplý a suchý vzduch narušuje keratin, což vede ke křehkosti vlasů; příliš rychlá změna teploty vlasů, od mokrých studených po přehřáté, má nejhorší dopad na jejich kvalitu.



Kód: 60455 150 ml

SENSE Calming Pre-Wash, pH 4.5 - 5.0.

**Fluid pro zklidnění a hydrataci vlasové pokožky před mytím vlasů**

Zklidňující a hydratační fluid před mytím vlasů. Pro citlivou a suchou vlasovou pokožku. Harmonizující péče pomáhá snížit svědění, zklidňuje, čistí a současně zvláčňuje citlivou pokožku hlavy. Komplex složek přírodního původu a inovativní technologie mají významné revitalizační účinky a zvyšují účinnost speciálních aktivních složek, které pomáhají čistit, hydratují, zvláčňují a obnovují hydrolipidický plášť vlasové pokožky. Navrací pokožce pružnost a pocit úlevy a pohody na dlouhou dobu.

Způsob použití: před umytím vlasů šamponem rovnoměrně naneste na mírně navlhčenou vlasovou pokožku. Nechte 5 minut působit a poté krouživými pohyby vlasovou pokožku masírujte. Důkladně opláchněte a pokračujte v umytí vlasů šamponem.



SENSE Calming Shampoo, pH 5.0 - 6.0.

**Šampon zklidňující a hydratační pro citlivou pokožku**

Zklidňující a hydratační šampon s dvojitým účinkem pro ošetření vlasové pokožky a vlasových délek. Pro citlivou a suchou vlasovou pokožku. Šetrně čistí vlasovou pokožku a současně ošetřuje vlasové délky. Pomáhá čistit a zklidňovat velmi citlivou a zarudlou pokožku. Šetrně čistí, má protizánětlivý a zklidňující účinek, obnovuje hydrolipidický plášť vlasové pokožky a dodává okamžitý pocit čistoty a svěžesti na dlouhou dobu.

Způsob použití: naneste na vlhkou vlasovou pokožku a do délek vlasů, vmasírujte a důkladně opláchněte. Doporučuje se aplikace 2x týdně. Pokračujte v péči s tonikem Sense pro citlivou pokožku.

Kód: 60458

250 ml

Kód: 60461

1000 ml

SENSE Calming Scalp Lotion, pH 5.5 - 6.0.

**Tonikum zklidňující a hydratační pro citlivou pokožku**



Zklidňující tonikum pro citlivou a suchou vlasovou pokožku. Komplex složek přírodního původu a inovativní technologie mají významné revitalizační účinky a zvyšují účinnost speciálních aktivních složek, které pomáhají zklidňovat velmi citlivou a zarudlou pokožku, dochází k okamžitému snížení podráždění, nežádoucímu pnutí a svědění. Obnovuje hydrolipidický plášť vlasové pokožky a snižuje lupovitost a podráždění. Dodává pocit úlevy a pohody na dlouhou dobu.

Způsob použití: aplikujte na vlasovou pokožku cirká ze vzdálenosti 2 cm a po cirká 3 cm úsecích. Tonikum nechejte vstřebat mírným poklepáváním vlasové pokožky polštářky prstů, vlasovou pokožku nemasírujte. Neoplachujte. Tonikum se doporučuje aplikovat každý druhý den po dobu jednoho měsíce.

Kód: 60464 125 ml



**EXTRAKT ZE ZÁZVORU, KADIDLOVNÍKU A VINNÉ RÉVY:** společné působení jejich přírodních aktivních molekul zlepšuje stav zarudlé vlasové pokožky, čistí a hydratuje vlasovou pokožku a snižuje lupovitost a podráždění.

**ALOE VERA:** tato rostlina je již po staletí známa pro své protizánětlivé a regenerační vlastnosti. Normalizuje hydrolipidický plášť vlasové pokožky.

**HYDRATAČNÍ SLOŽKY: ALANTOIN, UREA, PANTHENOL A GLUTAMÁT SODNÝ:** obnovují hydrolipidický plášť vlasové pokožky a zklidňují zarudlou a podrážděnou vlasovou pokožku.

**KYSELINA SALICYLOVÁ:** se zklidňujícími účinky pomáhá snižovat pocit podrážděné vlasové pokožky.

NEOBSAHUJE: SULFÁTY SLS/SLES, PARABENY, SILIKONY  
DERMATOLOGICKY TESTOVÁNO

V SALÓNU



DOMA



**Frekvence aplikace:**  
4-5 týdnů



SOS Scalp - Detox Clay, pH 6.0 - 7.0.  
**Detoxikační jíl na vlasovou pokožku**



Detoxikační jíl s jemným exfoliačním účinkem pro odstranění nečistot a okysličení vlasové pokožky. Díky své detoxikační funkci pomáhá reaktivovat mikrocirkulaci a připravit pokožku na přijetí následně aplikovaných specifických produktů, což přispívá k jejich lepšímu vstřebávání. Ideální k použití v kombinaci s řadami Cotril Life proti vypadávání a řídnutí vlasů a Cotril Balance proti maštění jako před-šamponová péče. Důkladně čistí, detoxikuje, reguluje a stimuluje vlasovou pokožku. Dodává pokožce svěží a lehký pocit a vlasům přirozený lesk.

Způsob použití: aplikujte na vlhkou vlasovou pokožku pomocí štětce v úsecích po cirka 3 cm. Nechejte působit 5-10 minut a poté opláchněte.

POSTUPY: v případě zarudlé vlasové pokožky s lupy kombinujte s řadou PURITY a jílem nahradte mikro-peelig. S řadou SENSE kombinujte v případě zanesené citlivé vlasové pokožky, která není dehydratovaná.

Kód: 60467    12x50 ml  
Kód: 60470    50 ml



**KOPŘIVA:** obsahuje mnoho účinných látek, které působí proti vypadávání vlasů a revitalizují vlasovou pokožku. Extrakt z kopřivy je bohatý na beta sitosterol, který je schopný působit proti DHT (dihydrotestosteron), který je jednou z hlavních příčin androgenetické alopecie. Díky minerálním solím, jako je vápník, draslík, vynikají výtažky z kopřivy svými posilujícími a remineralizačními účinky. Kromě toho působí extrakty z kopřivy také proti lupům a nadměrné tvorbě mazu.



**LEVANDULE:** čistí a zlepšuje krevní oběh ve vlasové pokožce, stimuluje růst vlasů a posiluje je. Dodává vlasům lesk, vitalitu, odstraňuje lupy, snižuje podráždění a reguluje produkci kožního mazu.



**LOPUCH:** hloubkově vlasovou pokožku čistí, obnovuje přirozenou rovnováhu vlasové cibulky, dodává vlasům lesk a zdraví. Působí také proti lupům.

**VITAMÍN H (BIOTIN):** napomáhá tvorbě keratinu, čímž vlasy posiluje a podporuje jejich zdraví.

**REDENSYL (VÝTAŽEK Z MODŘÍNU):** získává se z modřínu a jedná se o revoluční extrakt nejnovější generace. Reaktivuje kmenové buňky vlasové cibulky (ORSc) a tím podporuje růst a sílu vlasů.

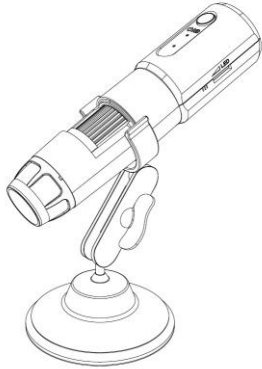
**MENTOL:** má vasodilatační účinky (rozšiřuje cévy), zlepšuje tak prokrvení vlasové cibulky a vlasové pokožky, čímž podporuje růst vlasů. Navíc má osvěžující účinky.

**OLEJ TEA TREE (MELALEUCA):** působí proti plísním a bakteriím, reguluje tvorbu kožního mazu a stahuje póry na vlasové pokožce. Tím vším pomáhá udržet vlasy déle čisté, zejména u problematické rychle se mastící vlasové pokožky.

**BISABOLOL:** esenciální heřmánkový olej má zklidňující účinky. Působí proti bakteriím a plísním a snižuje podráždění a zarudnutí vlasové pokožky.

NEOBSAHUJE: SULFÁTY SLS/SLES, PARABENY, SILIKONY  
DERMATOLOGICKY TESTOVÁNO

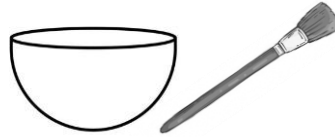
# PROFEISONÁLNÍ POMŮCKY



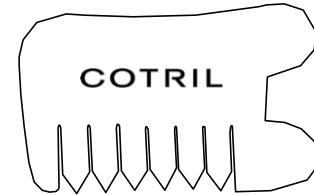
## BEZDRÁTOVÝ DIGITÁLNÍ MIKROSKOP

**Ideální pro zjištění stavu vlasové pokožky před podstoupením ošetření v kadeřnickém salónu.**

Umožňuje pořizovat snímky a videa a nabízí možnost připojení k Wi-Fi. Mikroskop lze připojit k mobilnímu telefonu, tabletu nebo počítači (USB).



## MISKA A ŠTĚTEC PRO APLIKACI JÍLU



## RITUÁL PRO DODÁNÍ ENERGIE – NEFRITOVÝ HŘEBEN

Ručně vyráběný hřeben ze 100% nefritového kamene společně s masáží guasha (čti kváša) podporuje mikrocirkulaci vlasové pokožky a zlepšuje prokrvení nervových zakončení. Ideální nástroj pro rozčesávání vlasů a také k masáži krku a obličeje. Pro okamžitý pocit pohody, uvolnění a regenerace.

**K příležitosti uvedení inovované řady péče o vlasovou pokožku SCALP CARE Cotril navázal exkluzivní spolupráci s Marcem Bianchi, a to s cílem předat jednoduchou a bezprostřední formou informace o své nové exkluzivní řadě.**

**Produkty s jedinečným a výjimečným konceptem, které jsou založeny na pilířích životního stylu 360° Wellness, spojují díky Marcovi prémiovou kvalitu, ekologii a zdravý životní styl.**

**Marco Bianchi** je známou televizní osobností, **propagátorem vědy** a partnerem Nadace pro výzkum v Miláně, Itálie (Fondazione Umberto Veronesi). Je „wellness“ nadšencem, zejména pak v oblasti potravin. Jeho cílem je propagovat správný životní styl a vystupuje jako mentor správného stravování. Snaží se společnosti své vědecké poznatky předat jednoduchou a nenásilnou formou.

### **Jeho sen se stal skutečností: AL TORRAZZO!**

Jedinečná domácí restaurace AL TORRAZZO na kopcích historického města Piacenza je obklopena přírodou a zvířaty a propaguje zdravý životní styl.



**PRAHA - 4**

Nuselská 1564/126  
140 00 Praha 4 – Michle  
Tel: 775 987 152

**PRAHA - 2** (od 2 pol. listopadu 2023)

Budečská 1228/36  
120 00 Praha 2 – Vinohrady  
Tel: 725 602 092

**PLZEŇ**

Havlíčková 939/1  
301 00 Plzeň  
Tel: 773 492 014

**ÚSTÍ NAD LABEM**

Horova 23/2 (z ul. Pařížská)  
400 01 Ústí nad Labem  
Tel: 777 802 990

**JIHLAVA**

Benešova 1682/46  
586 01 Jihlava  
Tel: 702 153 031

**ČESKÉ BUDĚJOVICE**

Rudolfovská tř. 64/34  
370 01 České Budějovice  
Tel: 724 906 227

**PARDUBICE**

17. listopadu 229  
530 02 Pardubice  
Tel: 607 078 630

**OSTRAVA**

Nádražní 716/46  
702 00 Ostrava – Moravská  
Tel: 702 153 034

**FRÝDEK MÍSTEK**

U Staré pošty 744  
738 01 Frýdek Místek  
Tel: 725 897 463

**TŘINEC**

1. máje 16  
739 61 Třinec – Staré Město  
Tel: 775 987 157

**OLOMOUC**

Ostružnická 338/32  
779 00 Olomouc  
Tel: 702 153 028

**PŘEROV**

nám. T.G.Masaryka 221/10  
750 02 Přerov  
Tel: 727 878 420

**PROSTĚJOV**

Nám. E. Husserla 18  
796 01 Prostějov  
Tel: 702 153 030

**BRNO**

Palackého třída 1330/116  
612 00 Brno – Královo Pole  
Tel: 702 153 033

**BŘECLAV**

J. Palacha 121/8  
690 02 Břeclav  
Tel: 777 723 914

**HODONÍN**

Národní třída 263/6  
695 01 Hodonín  
Tel: 702 153 029

**KROMĚŘÍŽ**

Vodní 93/14  
767 01 Kroměříž  
Tel: 702 153 032

**UH. HRADIŠTĚ**

Prostřední 44, (z Marián. nám)  
686 01 Uherské Hradiště  
Tel: 606 039 499

**ZLÍN**

Kvítková 3643  
760 01 Zlín  
Tel: 775 173 583

**ZLÍN**

Gahurova 4467 (ABS 1.patro)  
760 01 Zlín  
Tel: 774 892 016

**ROŽNOV p./RADH.**

Nádražní 88  
756 61 Rožnov pod Radhoštěm  
Tel: 775 987 135

**VALAŠSKÉ MEZIŘÍČÍ**

Mostní 51/25  
757 01 Valašské Meziříčí  
Tel: 702 168 118

**VSETÍN**

Dolní náměstí 345, (Magistr)  
755 01 Vsetín  
Tel: 725 602 091



MJC ZLÍN

NADHERNÉ  
Vlasy